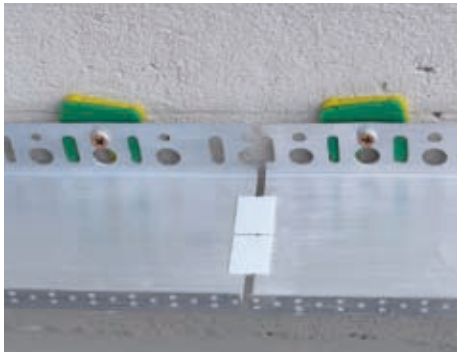


Fassadendämmung für den Profi im Neubau



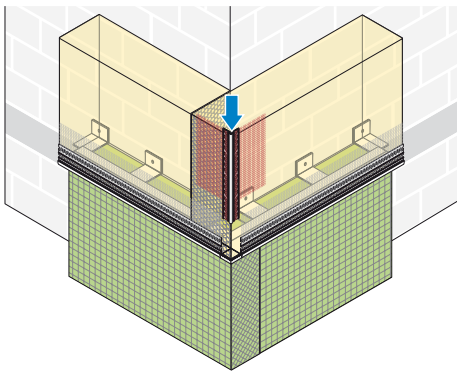
1. Vorbereitungen - Sockelprofile befestigen

Ausführung mit Sockelprofil (Empfehlung für Ausführungen **OHNE** Sockeldämmung):



- Dämmstoffdicke _____ mm
- HECK Sockelprofil Alu
- HECK Sockelprofil V2A
- HECK Sockelprofil-Verbinder
- HECK Schlagdübel
- HECK Distanzstücke

HECK Sockellösung (Empfehlung bei Ausführungen **MIT** Sockeldämmung)



- HECK Sockellösung W 65
- HECK Montagewinkel Z 16
- HECK Eckverbinder Z 15

Unser Tipp:
Ausführungen mit eingeputzten
Tropfkantenprofilen sind nahezu
wärmebrückenfrei!

2. Platten vorbereiten - Platten befestigen

2.1. Dämmstoffe

HECK Dämmplatte EPS
(Expandierte Polystyrol-Hartschaumplatte)



Baustoffklasse B1
EPS WLK 15-040, 20-035,
15-035, 15-032

HECK Dämmplatte Lamelle MW
(Mineralwolleplatte)



Baustoffklasse A1
MW Lamelle WLK 040-II

2.2. Verklebung

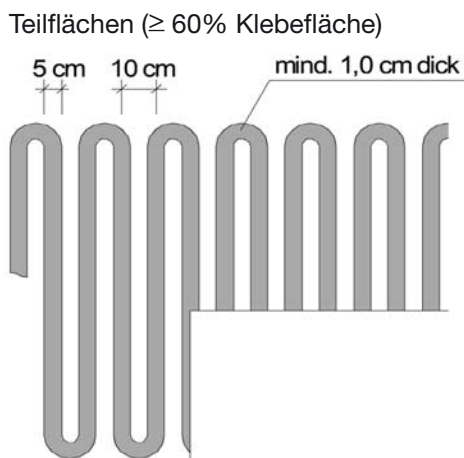
Wulst-Punkt wirksame Klebefläche
≥ 40% (nur für EPS möglich)



Verbrauch:

- Wulst-Punkt: ca. 4 kg/m²
- Vollverklebung: ca. 8 kg/m²
- Teilflächenverklebung: ca. 6 kg/m²

Vollverklebung per Hand



2.3. Konstruktive Verdübelung für EPS-Platten

HECK Schlagdübel NTK-U



HECK Schlagdübel SDK-FV



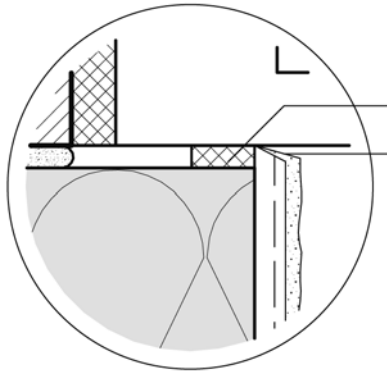
Hinweise zu Anzahl und zur Anordnung von Dübeln finden Sie in unseren Verarbeitungsrichtlinien.

3. Fugen abdichten - Zubehörteile einbauen

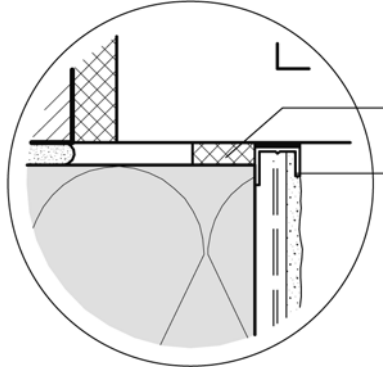
Leibungsdetails:

für DÜNNSCHICHTIGE Systeme

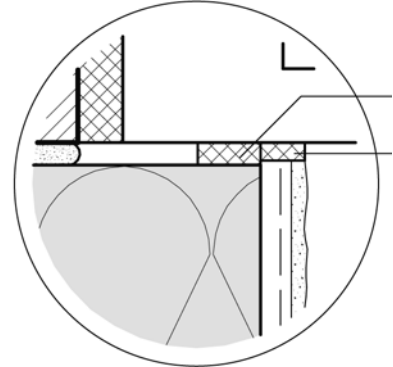
Fugendichtband +
Kellenschnitt / Fugenelastikband



Fugendichtband +
Anputzleiste

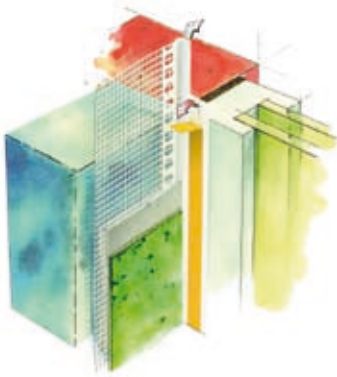


Putzabschlussprofil +
Fugendichtband

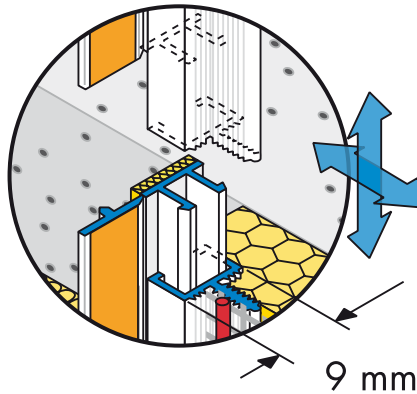


Anputzleisten:

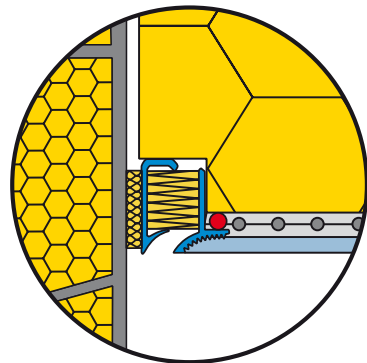
HECK Anputzleiste mit
Gewebe



HECK Anputzleiste
mini Teleskop



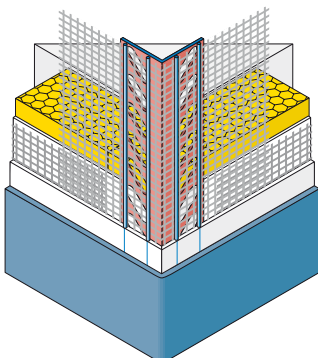
HECK Anputzleiste PUR-EX



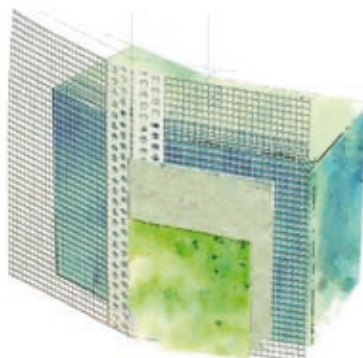
Eckwinkel:

für DÜNNSCHICHTIGE Systeme

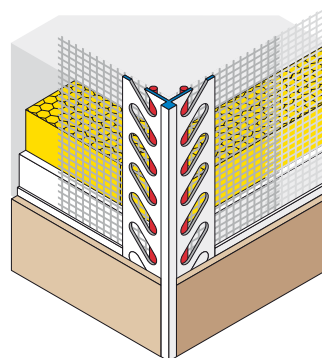
HECK Kantenprofil PVC
mit Gewebe



HECK Gewebeeckwinkel
Vario



HECK Kantenprofil
DUO-TEX W11



4. Armieren - Grundieren Schlussbeschichtungen

Armierung:



① HECK K+A auf Dämmplatte aufbringen.



② HECK AGG (Armierungsgewebe fein) in frischer Masse einbetten.



③ Nochmals komplett HECK K+A aufziehen.



④ Oberfläche der frischen Armierungsschicht eben abziehen.

Verbrauch:
ca. 1,2 kg Trockenmörtel/m²
je mm Schichtdicke

Verbrauch:
ca. 1,1 m²/m² HECK AGG
(Armierungsgewebe fein)

Sie haben die Wahl!

Grundierung:

HECK UG (Universalgrundierung)

Verbrauch:
ca. 0,2-0,3 l/m²

Dekorputze:

HECK Dekorputze

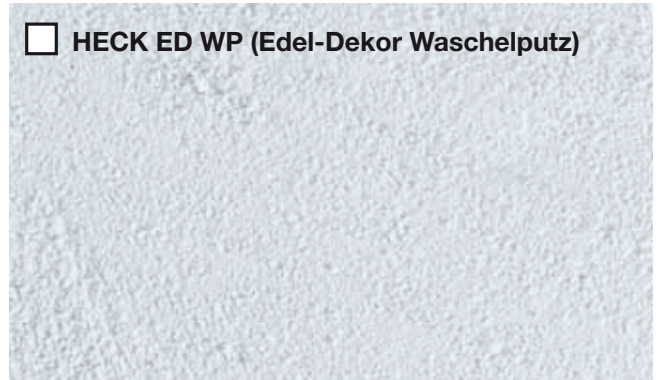
Es steht eine Vielzahl von organischen und anorganischen Putzen in verschiedenen Putzweisen und Körnungen zur Verfügung.



HECK Dekorputz Kratzputzstruktur KC



HECK ED WP (Edel-Dekor Waschputz)



HECK Dekorputz Reibeputzstruktur R

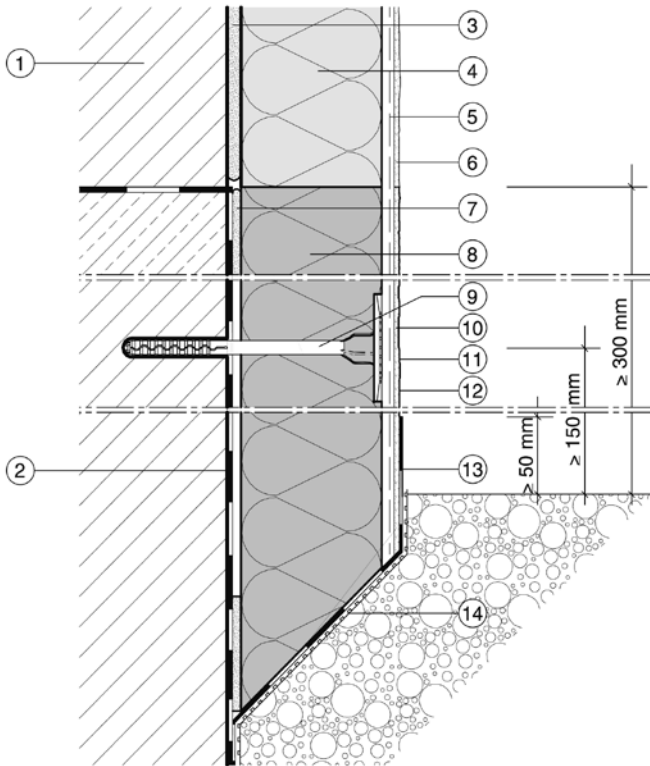


HECK EP KRATZ (Edelputz WD Kratzputz)

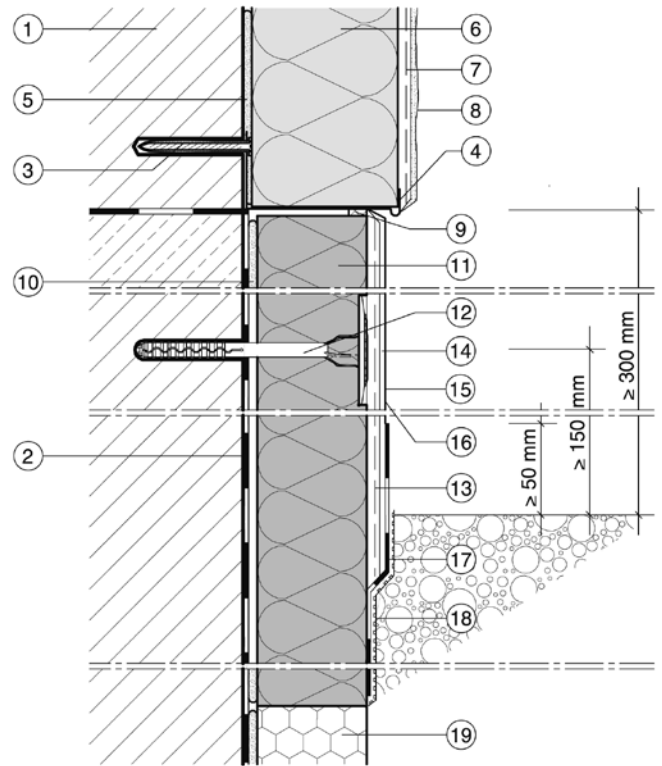


5. HECK Dämmsysteme im Sockelbereich

Flächenbündiger Sockel



Rückspringender Sockel



- 1 Wandbaustoff
- 2 Bauwerksabdichtung nach DIN 18195 (bauseits)
- 3 **HECK** Klebemörtel
- 4 **HECK** Dämmplatte
- 5 **HECK** Armierungsschicht (sockeltauglich)
- 6 **HECK** Oberputz
- 7 **Rajasil** 2K DB (2K-Dickbeschichtung) oder **Rajasil** DS *FLEX* (Dichtungsschlämme flexibel)
- 8 **HECK** EPS-Perimeter-Dämmplatte 30-035 vor Ort abgeschrägt
- 9 **HECK** Systemdübel, je nach Anwendungsfall
- 10 sockeltauglicher **HECK** Oberputz, z. B. **HECK** K+A, fein abgefilit
- 11 **Rajasil** NIG (1:14 verdünnt mit Wasser), 2-fach
- 12 **Rajasil** SHF (Siliconharzfarbe), 2-fach
- 13 **Rajasil** DS *FLEX* (Dichtungsschlämme flexibel), alternativ **Rajasil** 2K DB (2K-Dickbeschichtung) als Abdichtung des Putzsystems
- 14 Schutzschicht nach DIN 18 145, z. B. Noppenbahn

- 1 Wandbaustoff
- 2 Bauwerksabdichtung nach DIN 18195 (bauseits)
- 3 **HECK** Schlagdübel
- 4 **HECK** Sockelprofil
- 5 **HECK** Klebemörtel
- 6 **HECK** Dämmplatte
- 7 **HECK** Armierungsschicht
- 8 **HECK** Oberputz
- 9 **HECK** Fugendichtband 2D
- 10 **Rajasil** 2K DB (2K-Dickbeschichtung) oder **Rajasil** DS *FLEX* (Dichtungsschlämme flexibel)
- 11 **HECK** EPS-Perimeter-Dämmplatte 30-035
- 12 **HECK** Systemdübel, je nach Anwendungsfall
- 13 **HECK** Armierungsschicht (sockeltauglich)
- 14 sockeltauglicher **HECK** Oberputz, z. B. **HECK** K+A, fein abgefilit
- 15 **Rajasil** NIG (1:14 verdünnt mit Wasser), 2-fach
- 16 **Rajasil** SHF (Siliconharzfarbe), 2-fach
- 17 **Rajasil** DS *FLEX* (Dichtungsschlämme flexibel), alternativ **Rajasil** 2K DB (2K-Dickbeschichtung) als Abdichtung des Putzsystems
- 18 Schutzschicht nach DIN 18 145, z. B. Noppenbahn
- 19 zugelassene Perimeterdämmplatte (bauseits)

Intelligente Lösungen für die Baupraxis

Rajasil

Mauerwerksanierung - Abdichtung und Injektion, Vormauerung, Verfugung, Sanierputzsysteme

Steinrestaurierung, Innenbeschichtung, Kalkputze, Ökosysteme

Fassadenbeschichtung - Untergrundvorbereitung, Putze und Mörtel, Putzarmierung, -bewehrung, Beschichtung, Imprägnierung

**HECK Wall Systems
GmbH & Co. KG**

Thölauer Straße 25
95615 Marktredwitz Germany

Tel.: +49 9231 802-0

Fax: +49 9231 802-330

www.wall-systems.com



HECK

Wärmedämmverbundsysteme - mineralisch, kunstharzgebunden

Innendämmsysteme - Innendämmplatte MS, Dämmputz EPS, Mineralischer Dämmputz

Dämmputzsysteme, Grundierungen, Dekorputze, Beschichtungen

CoRaMix - Farb- und Putzmischtechnologie für den Baustoffhandel



Ihr persönlicher Login-Mehrwert.

Von HECK und Rajasil dürfen Sie immer etwas mehr erwarten. Deshalb finden Sie unter www.wall-systems.com mit dem Login-Mehrwert einen exklusiven Bereich, der Ihnen vielfältige Unterstützung und Hilfe in der Praxis bietet.



DIREKT ZU INTERESSANTEN LINKS UND PDF'S.
KOSTENLOSE QR-CODE SCANNER FÜR IHR SMARTPHONE (BLACKBERRY / IPHONE / ANDROID / WINDOWS MOBILE) FINDEN SIE IM JEWEILIGEN APP-STORE UNTER DEM SUCHBEGRIFF QR-CODE.

HECK
Wall Systems

a **ROCKWOOL**® company

01/2014